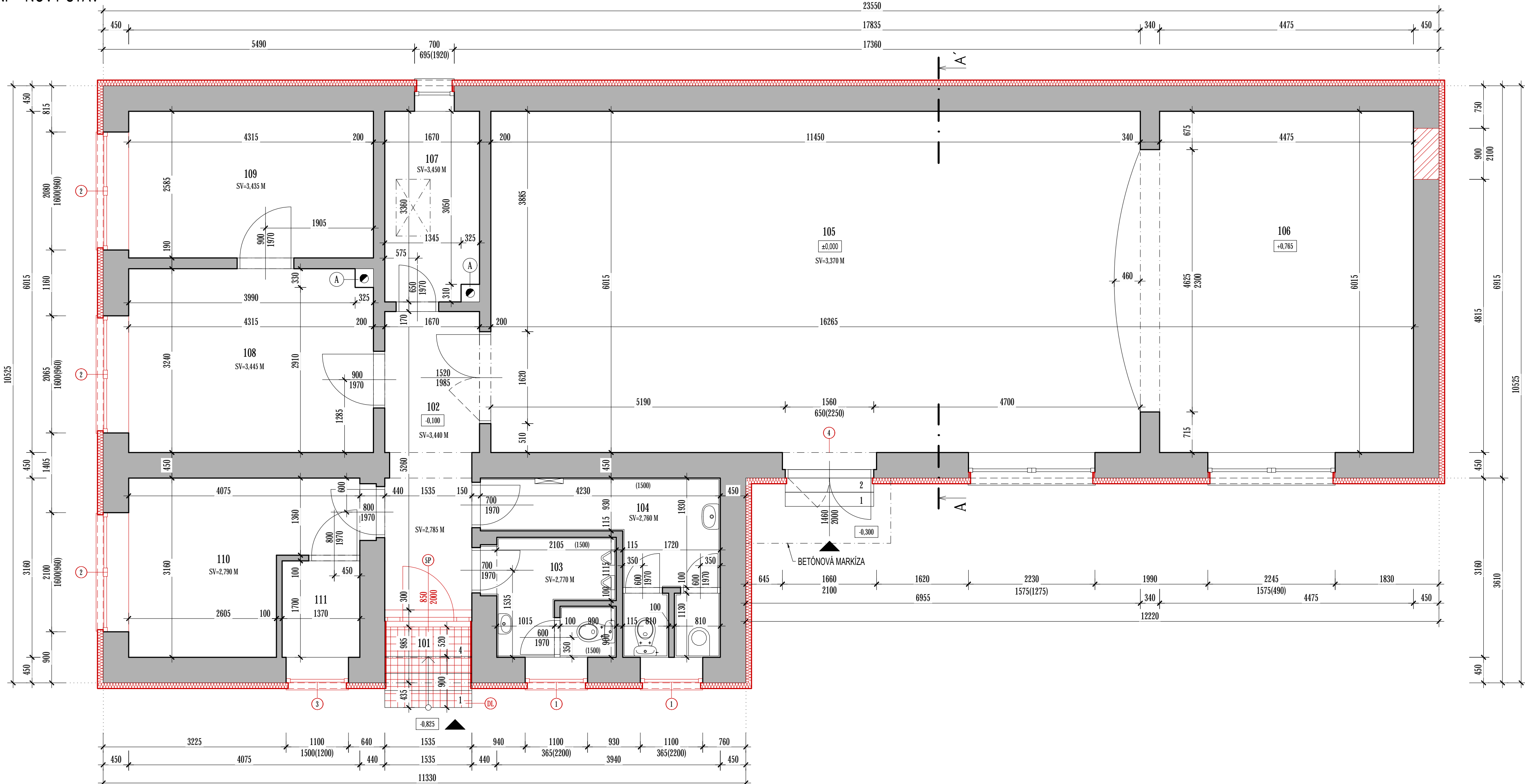


PÔDORYS 1NP - NOVÝ STAV
M 1:50


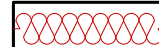




VÝPIS MIESTNOSTÍ A PLOCH

ČÍSLO	NÁZOV MIESTNOSTÍ	PLOCHA [m ²]
101	ZÁVETRIE	0,80
102	CHODBA	8,37
103	WC MUŽI	4,45
104	WC ŽENY	7,77
105	SPOLOČENSKÁ SÁLA	68,87
106	JAVISKO	26,92
107	KOTOLŇA	5,51
108	KANCELÁRIA	13,87
109	KANCELÁRIA	11,15
110	KANCELÁRIA	10,23
111	SKLAD	2,33

CELKOVÁ PLOCHA : 160,28 M²

LEGENDA

-  EXISTUJÚCE MURIVO KULTÚRNEHO DOMU
-  KONTAKTNÉ ZATEPLENIE FASÁDY Z MINERÁLNEJ VLNÝ HR. 100 MM
-  ZAMUROVANIE DVERNÉHO OTVORU PÓROBET. TVÁRNICIE HR. 440 MM NA TENKOVSRSTVOVÚ LEPIACU MALTU
-  EXISTUJÚCE KOMÍNOVÉ TELESO

(DL) NOVÝ EXTERIEROVÝ MRAZUZDORNÝ
PROTIŠMYKOVÝ KERAMICKÝ OBKLAD ZÁVETRIA

POZNÁMKA

POŠKODENÉ ČASTI FASÁDY JE NUTNÉ ODSTRÁNIŤ A VYSPRÁVKOVAŤ NA ZÁKLADE PRÍSLUŠNÉHO TECHNOLOGICKÉHO POSTUPU
POŠKODENÉ ČASTI STAVEBNÝCH KONŠTRUKCIÍ SÚ NUTNÉ ODSTRÁNIŤ A NAHRADIŤ NOVÝMI NA ZÁKLADE STATICKÉHO NÁVRHU
SKLADBY A TYPY STAVEBNÝCH KONŠTRUKCIÍ SÚ ZAKRESLENÉ NA ZÁKLADE ODHADU, PD. NEMUSÍ BYŤ V SÚLADE S REALITOU
KONTAKTNÉ ZATEPLENIE OBVODOVÝCH STIEN JE NUTNÉ ZHOTIVIŤ NA ZÁKLADE MONTÁŽNEHO NÁVODU ODODÁVATEĽA!
PRI DEMONTÁŽE OKENNÝCH A DVERNÝCH KONŠTRUKCIÍ JE NUTNÉ ZABEZPEČIŤ PREKLADOV PROTI POŠKODENIU
STAVEBNÝ ODPAD TREBA USKLADŇOVAŤ A SEPAROVAŤ V PRISŤAVENÝCH VEĽKOKAPACITNÝCH KONTAJNEROV
TENTO VÝKRES SLUŽÍ PRE VYDANIE STAVEBNÉHO POVOLENIA A NIE AKO DIELENSKÁ DOKUMENTÁCIA
EXISTUJÚCE KONŠTRUKCIE SÚ ZAKRESLENÉ NA ZÁKLADE ZAMERANIA ZO DŇA 10. 7. 2019
KLAMPIARSKÉ VÝROBKY SA ZHOTOVIA Z POZINK. PLECHU HR. 0,6MM, FARBY RAL 9010
STATICKÉ POSÚDENIE ZATEPLOVACIEHO SYSTÉMU VÍD. PRÍLOHA PD ČASŤ - STATIKA
PRE PREDMETNÝ OBJEKT NEBOL ZHOTOVENÝ STAVEBNÉ - TECHNICKÝ PRIESKUM
POČAS MONTÁŽNYCH PRÁČ JE NUTNÉ DODRŽAŤ VŠETKYCH PREDPISOV BOZP!
VŠETKY POUŽITÉ MATERIÁLY SÚ UVEDENÉ AKO REFERENČNÉ

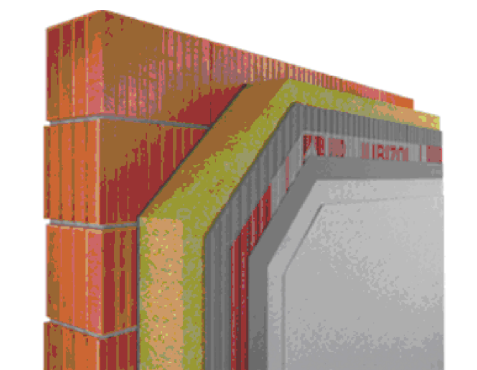
0,000 = 211,000 M N.M.
PROJEKT PRE OHLÁSENIE STAVBY NENAHRÁDZA REALIZAČNÝ PROJEKT!

AUTOR	ING. ROMAN HANÁK	NÁZOV STAVBY	STAVEBNÍK	ING. ROMAN HANÁK, aud. ing., BUDOVAŤEĽSKÁ 1159/10, 925 72 SELČE, MOBIL: 0949 550 782 web: www.hrproject.sk, e-mail: info@hrproject.sk	OBEC HOŠŤOVÁ, HOŠŤOVÁ 120, 951 02 HOŠŤOVÁ
PROJEKTANT STAVBY	ING. ROMAN HANÁK	STAVEBNÉ ÚPRAVY A ZATEPLENIE KULTÚRNEHO DOMU	KATASTRÁLNE ÚZEMIE	HOŠŤOVÁ	
ZODPOVEDNÝ PROJEKTANT	ING. ROMAN HANÁK	OBJEKT / ČASŤ PROJEKTU	MIESTO STAVBY	HOŠŤOVÁ	
VYPRACOVAL	ING. ROMAN HANÁK	SO 01 - KULTÚRNY DOM ARCHITEKTÚRA	PARCELA ČÍSLO	4, 248/4	
		OBŠAH VÝKRESU	STUPEŇ	PROJEKT PRE OHLÁSENIE STAVBY	
		PÔDORYS 1NP - NOVÝ STAV	DÁTUM	JÚL 2019	
			ARCHÍVNE ČÍSLO	76/2019	
			FORMÁT	MIERKA	
				840x297	
			Č. VÝK.	A08	

FASÁDNA ZÁTKA



VZOROVÁ SKLADBA IZOLÁCIE Z MINERÁLNEJ VLNÝ



DETAIL OSADENIA OKNA: OSTENIE / NADPRAŽIE

