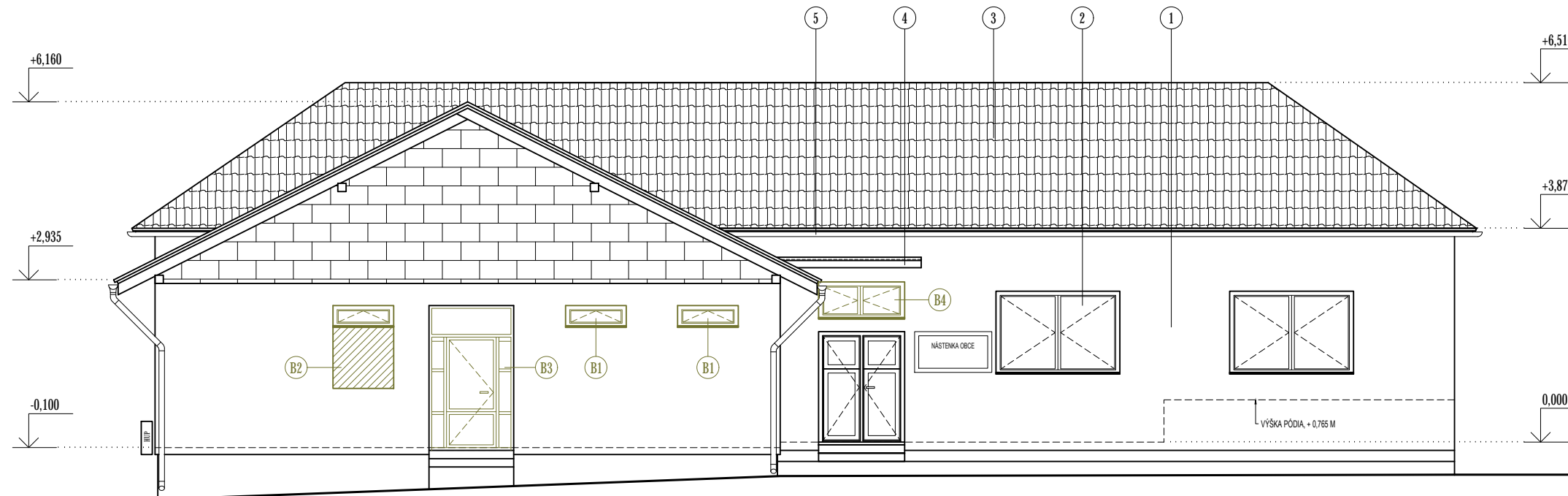


POHLADY - BÚRACIE PRÁCE

M 1:100



POHLAD JUHOVÝCHODNÝ

LEGENDA

- | | | | | | |
|---|--------------------------------|---|---|---|--|
| ① | EXISTIJÚCA BRIZOLITOVÁ OMIETKA | ④ | BETÓNOVÁ MARKÍZA NAD VSTUPOM DO OBJEKTU | ⑦ | DEMONTÁŽ DVIER VRÁTANE ZÁRUBNÍ, 800 MM x 1970 MM |
| ② | EXISTIJÚCE PLASTOVÉ OKNÁ | ⑤ | KLAMPIARSKÉ VÝROBKÝ Z POZINKOVANÉHO POPLASTOVANÉHO PLECHU | | |
| ③ | BETÓNOVÁ STREŠNÁ KRYTINA | ⑥ | KOMÍNOVÝ PRIEDUCH (DYMOVOD) | | |

LEGENDA K BÚRACÍM PRÁCAM

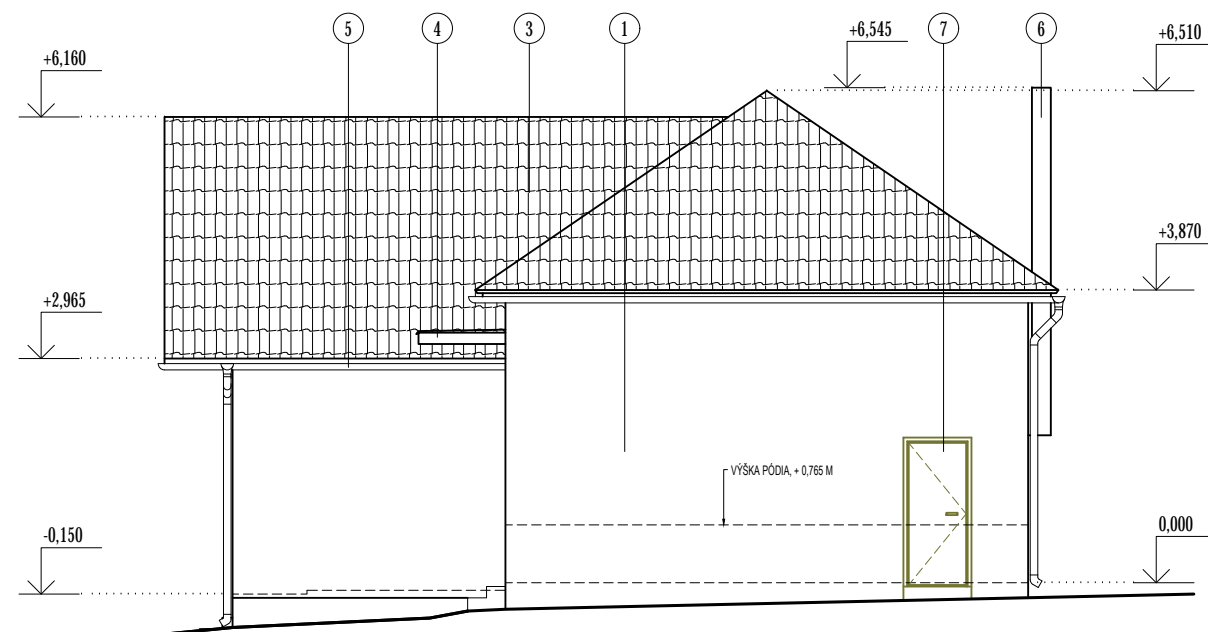
- ① ÚPLNÁ DEMONTÁŽ PŮVODNÝCH DREVENÝCH OKIEN, VRÁTANE VNÚTORNÝCH A VONKAJŠÍCH PARAPETOV, ROZMERY OKNA 1100x365 - 3 KS
- ② VYBÚRANIE PARAPETNÉHO MÚRU, VÝŠKA 1150 MM x ŠÍRKY 1100 - 1KS
- ③ DEMONTÁŽ PŮVODNÝCH DREVENÝCH VSTUPNÝCH DVIER, ROZMEROV 1530x2620 - 1 KS
- ④ ÚPLNÁ DEMONTÁŽ PŮVODNÉHO DREVENÉHO OKNA, VRÁTANE VNÚTORNÝCH A VONKAJŠÍCH PARAPETOV, ROZMERY OKNA 1150x650 - 1 KS

POZNÁMKA

SKLADBY A TYPY STAVEBNÝCH KONŠTRUKCIÍ SÚ ZAKRESLENÉ NA ZÁKLADE ODHADU, PD. NEMUSÍ BYŤ V SÚLADE S REALITOU
 PRE EXISTUJÚCI STAVEBNÝ OBJEKT NEBOL ZHOTOVENÝ STAVEBNO - TECHNICKÝ PRIESKUM
 EXISTUJÚCE KONŠTRUKCIE SÚ ZAKRESLENÉ NA ZÁKLADE ZAMERANIA ZO DŇA 10. 7. 2019
 POČAS BÚRACÍCH PRÁC JE NUTNÉ DODRŽANIE VŠETKÝCH PREDPISOV BOZP !

0.000 = 211,000 M N.M.

PROJEKT PRE OHLÁSENIE STAVBY NENAHRÁDZA REALIZAČNÝ PROJEKT !



POHLAD SEVEROVÝCHODNÝ

AUTOR	ING. ROMAN HANÁK	NÁZOV STAVBY	STAVEBNÍK OBEC HOŠTOVÁ, HOŠTOVÁ 120, 951 02 HOŠTOVÁ	
PROJEKTANT STAVBY	ING. ROMAN HANÁK	STAVEBNÉ ÚPRAVY A ZATEPLENIE KULTÚRNEHO DOMU	MIESTO STAVBY HOŠTOVÁ	KATASTRÁLNE ÚZEMIE HOŠTOVÁ
ZODPOVEDNÝ PROJEKTANT	ING. ROMAN HANÁK		PARCELA ČÍSLO 4, 248/4	STUPEŇ PROJEKT PRE OHLÁSENIE STAVBY
VYPRACOVAL	ING. ROMAN HANÁK	OBJEKT / ČASŤ PROJEKTU SO 01 - KULTÚRNY DOM ARCHITEKTÚRA	DÁTUM JÚL 2019	ARCHÍVNE ČÍSLO 76/2019
	 HR-PROJECT, s.r.o. ING. ROMAN HANÁK, aut. ing., BUDOVAŤELSKÁ 1159/10, 925 72 SELICE, MOBIL: 0949 550 762 web: www.hrproject.sk, e-mail: info@hrproject.sk	OBSAH VÝKRESU POHLAD JV, POHLAD SV - BÚRACIE PRÁCE	FORMÁT 420x297	MIERKA 1 : 100
			Č. VÝK. A13	